

موانئ أبوظبي ABU DHABI PORTS

Notice to Mariners

إشعار إلى البحارة

Subject:	Musaffah Inner Anchorage Area (ICAD II Basin)	الموضوع:	منطقة المخطاف الداخلية لمصفح (حوض أيكاد 2)
To:	All Shipping Agents, Port Users Including Ships' Masters and Vessel's Owners	المرسل إليه:	جميع الوكلاء الملاحيون ومستخدمي الميناء والقنوات الملاحية بما في ذلك قائد السفينة وملاك السفن التجارية

In line with port quality services improvement and in order to ensure safe and efficient Port marine traffic, operations and services in Musaffah Port, Western Terminal and Waterways areas. Abu Dhabi Ports assign a specific Inner Anchorage Area in Western Musaffah ICAD Zone, dedicated for vessels calling Western Musaffah Terminal.

تماثياً مع تحسين جودة الخدمات المقدمة لمستخدمي الموانئ ولضمان سلامة الحركة الملاحية في مناطق الموانئ البحرية، ومنطقة العمليات والخدمات في ميناء مصفح ومنطقة مرفأ مصفح الغربي والممرات المائية. قامت موانئ أبوظبي بتعيين منطقة داخلية لرسو السفن (منطقة مخطاف داخلية) في منطقة مصفح الغربية (منطقة أيكاد 2) وهي منطقة مخصصة للسفن الزائرة لمرفأ مصفح الغربي.

The area borders will be within (inside) the following coordinates:

توضح الإحداثيات التالية حدود منطقة المخطاف الداخلية:

A	24° 18.60' N	054° 27.40' E
B	24° 18.65' N	054° 28.29' E
C	24° 18.32' N	054° 27.40' E
D	24° 18.35' N	054° 28.29' E

Notice to Mariners

The Inner Anchorage Area will provide safe anchorage for the following vessels categories:

- Operating within/calling Western Musaffah Terminal;
- Awaiting for berth space or order;
- Require specific marine services;
- Waiting for pilotage services;
- Waiting for weather;
- As contingency designated area.

Below are the restrictions and terms that will be applied at Inner Anchorage Area all the times:

- Anchoring subject to VTS permit/instructions
- Maximum allowable vessel draught is 3.5 meters, and Harbour Master approval is required for more than this
- Maximum LOA 140 meters including towage combination
- Night time Navigations is restricted only for familiar and confidante master holding PEC/MFC
- Safe Distance should be maintained in between anchored vessels
- All AD Ports rules and regulation are applied at this area

Ports Users and Mariners shall adhere to all applicable rules and regulations, Harbour Master Directions and VTS instructions at all times.

ستوفر منطقة المخطاف الداخلية مرسى آمن للسفن ذات الفئات التالية: في منطقة مرفأ مصفح الغربي:

- العمليات الملاحية / التشغيلية
- منطقة انتظار السفن لحين توفر رصيف أو للتعليمات
- طلب خدمات بحرية محددة
- فترة لتقديم خدمات الإرشاد
- تحسن الأحوال الجوية / الطقس
- منطقة لحالات الطوارئ

فيما يلي القيود والبنود التي سيتم تطبيقها منطقة المخطاف الداخلية في جميع الأحوال:

- عمليات الرسو في المنطقة تعتمد على أخذ تصريح من برج المراقبة لميناء مصفح
- الحد الأقصى لغاطس السفينة المسموح هو 3.5 متر، ويتطلب موافقة الإدارة البحرية لما هو أكثر
- الحد الأقصى لطول السفينة المسموح هو 140 متر ويتضمن ذلك أطوال المقطورات المسحوبة
- تقتصر عمليات الملاحة في الفترة المسائية على قباطنة السفن حاملي ترخيص إعفاء المرشد و الشهادات التعريفية لقناة مصفح فقط
- يجب الحفاظ على المسافة الآمنة بين السفن الراسية في المنطقة
- يتم تطبيق جميع قواعد والأنظمة المتبعة لموانئ أبوظبي في هذه المنطقة

على جميع البحارة الإلتزام بالقواعد واللوائح المعمول بها، وتعليمات الإدارة البحرية بالإضافة إلى تعليمات برج المراقبة في جميع الأوقات.



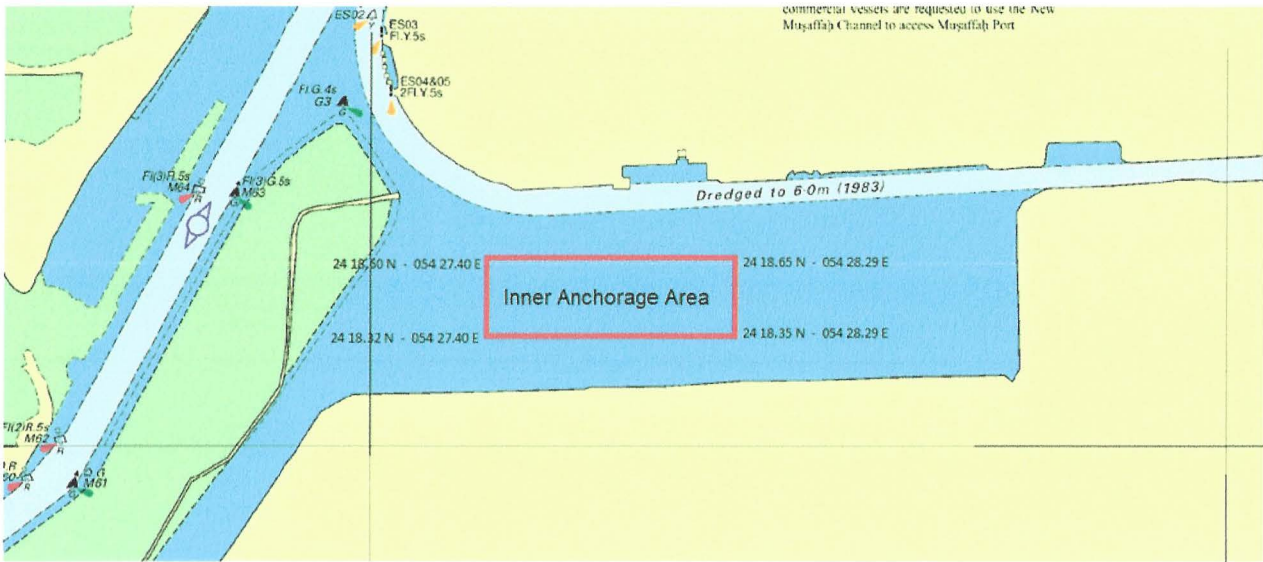
الكابتن / عمار مبارك الشيبه

Capt. Ammar Al Shaiba

رئيس الإدارة البحرية بالإنابة – الموانئ

Acting Chief Harbour Master – Ports

Notice to Mariners



Appendix 1 – Inner Anchorage Area Location
الملحق (1) – موقع منطقة المخطاف الداخلية