



مجموعة موانئ أبوظبي
AD PORTS GROUP

Notice to Mariners

إشعار إلى البحارة

Subject: 3D Seismic Survey Operations – Musaffah Port
الموضوع: عمليات مسح زلزالي ثلاثي الابعاد- ميناء مصفح

To: All Shipping Agents, Port Users Including Ships' Masters and Vessel's Owners/Operators
المرسل إليه: جميع الوكلاء الملاحيون ومستخدمي الميناء بما في ذلك قباطنة السفن وملاك ومشغلي السفن

Details:

Planned 3D seismic survey operations are scheduled within the outer approach areas of Musaffah Port limits.

ملخص الإشعار الملاحي:

من المقرر إجراء عمليات مسح زلزالي ثلاثي الأبعاد ضمن المناطق الخارجية لحدود ميناء مصفح.

Effective Date & Time:

Operating continuously 24/7, day and night, from March 22, 2024, to April 20, 2024.

تاريخ ووقت التنفيذ:

بشكل مستمر 24/7 ، ليلا ونهارا، من 22 مارس 2024 إلى 20 إبريل 2024.

Locations:

Within the positional boundaries provided below:

المواقع:

ضمن الحدود الموضحة أدناه:

Air Sourcing Operation

<u>الإحداثيات/Coordinates</u>	
24°35.584' N	54° 15.916' E
24° 35.558' N	54° 13.685' E
24° 34.705' N	54° 13.680' E
24° 34.647' N	54° 16.353' E

Marine Nods operation

<u>الإحداثيات/Coordinates</u>	
24°35.584' N	54° 15.916' E
24° 35.558' N	54° 13.685' E
24° 32.940' N	54° 13.669' E
24° 32.861' N	54° 17.186' E

Notice to Mariners

Reference UKHO Chart:

- Admiralty chart number BA 3715 / 3713 and adjoining charts.

Additional Information and Caution

- Below listed vessels will be involved in seismic survey.
- The seismic equipment will be deployed both on the seabed and the water surface.
- All seismic survey operation vessels will be restricted in their ability to maneuver during the seismic operations.
- All vessels navigating in the specified areas should proceed with heightened caution and maintain a safe distance from vessels conducting seismic survey operations.
- For any inquiries or further details regarding this Notice to Mariners, please contact the Musaffah Port Harbour Masters or VTS on VHF Channel 14.

List of Participating Vessels:

HYWT 203	HYWT 120
HYWT 204	HYWT 122
LN 101	HYWT 123
LN 102	HYWT 136
HYWT 302	HYWT 137
HYWT 304	CASTOR 1
HYWT 306	CASTOR 2
HYWT 307	CASTOR 4
HYWT 308	CASTOR 5
HYWT 104	CASTOR 9
HYWT 106	CASTOR 11
HYWT 107	BGPO 017
HYWT 109	BGPO 018
HYWT 110	BGPO 020
HYWT 111	BGPO 022
HYWT 112	BGPO 025
HYWT 113	FL27
HYWT 114	FL28
HYWT 115	FL29
HYWT 116	HAI BAO 2

مرجع الخريطة:

- سلسلة الخرائط الأدميرال رقم 3715 / 3713 والخرائط الأخرى ذات الصلة.

معلومات إضافية وتحذيرات

- ستشارك السفن المذكورة ادناه في عمليات المسح الزلزالي.
- سيتم نشر المعدات الزلزالية في قاع البحر وعلى سطح الماء.
- جميع سفن عمليات المسح الزلزالي مقيدة في قدرتها على المناورة أثناء العمليات الزلزالية.
- يجب على جميع السفن التي تبحر في المناطق المحددة المضي قدما بحذر شديد والحفاظ على مسافة آمنة من السفن التي تقوم بعمليات المسح الزلزالي.
- لأي استفسارات أو مزيد من التفاصيل بخصوص هذا الإشعار، يرجى الاتصال بمدير الإدارة البحرية لميناء مصفح أو مركز خدمات حركة السفن لميناء مصفح على قناة 14.

قائمة السفن المشاركة:

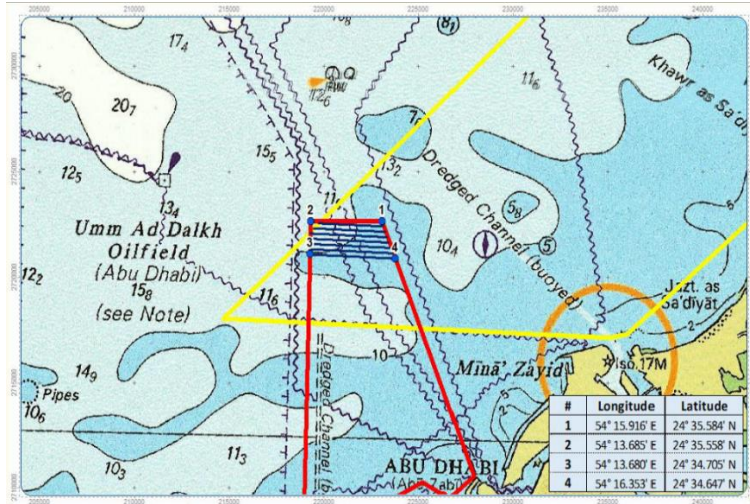
Notice to Mariners

HYWT 117	HAI BAO QI
HYWT 118	PER ASPERA
HYWT 119	

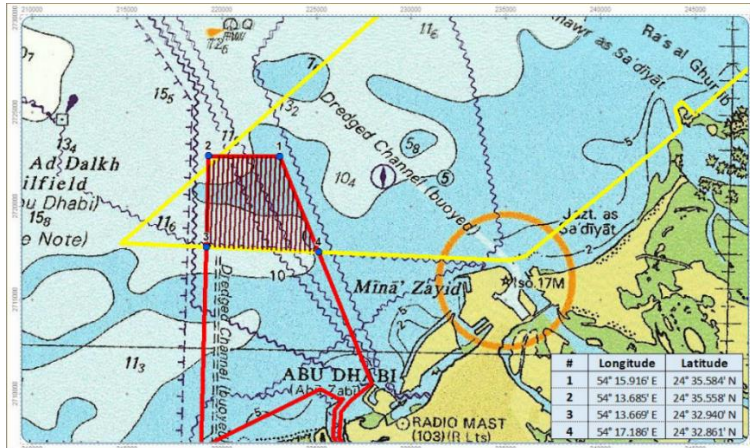
Seismic Survey Areas

مناطق المسح الزلزالي

Air Sourcing Operation



Marine Nods Operation



الكابتن / محمد اليحيائي
رئيس الإدارة البحرية - التشريعات
Capt. Mohamed Al Yahyaei
Chief Harbour Master - Corporate Authority