



Notice to Mariners

إشعار إلى البحارة

Subject:	Khalifa Port Development – New Logistic Port and Inner Navigational Channel	تطوير ميناء خليفة - الميناء اللوجستي و قناة ملاحية داخلية	الموضوع:
To:	All Shipping Agents, Port Users Including Ships' Masters and Vessel's Owners/Operators	جميع الوكلاء الملاحيون ومستخدمي الميناء بما في ذلك قباطنة السفن وملاك ومشغلي السفن	المرسل إليه:

NTM Details:

Construction of new Khalifa Port Logistic (KPL) with 3074 meters long Quay Wall & dredging of new basin to a depth of Maximum -16.0m and Minimum -8.0m LAT is completed, as shown in the diagram 1.

In addition, dredging Inner Channel with length of 1865.75m and width of 250m to a depth of -16.0m LAT has been completed.

Navigation buoys has been deployed at the positions shown in the below table no 2.

ملخص الإشعار الملاحى:

تم الانتهاء من تشييد رصيف ميناء خليفة اللوجستي بطول 3074 متر، وتجريف حوض الميناء الجديد حيث تتراوح أعماقه بين الحد الأقصى -16.0متر LAT و الحد الأدنى -8.0متر LAT كما موضح في الرسم البياني رقم 1.

بالإضافة إلى ذلك، تم الانتهاء من تجريف قناة الميناء الداخلي بطول 1865.75متر و عرض 250متر على عمق -16.0متر LAT

تم نشر عوامات ملاحية جديدة في المواقع الموضحة في الجدول أدناه رقم 2.

Notice to Mariners

Effective Date:

This NTM shall take effect from 30 November 2022.

تاريخ التنفيذ:

يسري مفعول هذا الإشعار اعتبارا من تاريخ 30 نوفمبر 2022م.

Location:

Khalifa Port Logistic Basin and Inner Channel – Khalifa Port.

الموقع:

حوض ميناء خليفة اللوجستي و القناة ملاحية داخلية – ميناء خليفة.

Reference UKHO Chart:

Admiralty chart number BA 3752 and related adjoining charts numbers/scale.

مرجع الخريطة:

الخريطة الأدميرالية رقم 3752 وسلسلة الخرائط الأخرى ذات الصلة.

Additional information and caution

- Mariners are advised to update their BA charts.
- Pilotage is compulsory as per the latest edition of the pilotage direction.
- Any clarification related to this Notice to Mariners may be directed to the Harbour Master or Khalifa Port VTS.

معلومات إضافية و تحذيرات:

- ينصح أن يتم تحديث الخرائط الأدميرالية .
- خدمة الارشاد البحري الزامية بناء على الإصدار الأخير من التعليمات الإرشادية.
- يمكن توجيه أي توضيح يتعلق بهذا الإشعار إلى مدير الإدارة البحرية أو مركز مراقبة حركة السفن في ميناء خليفة.

الكابتن / محمد اليحيائي

رئيس الإدارة البحرية - إدارة التشريعات (مجموعة موانئ أبوظبي)

Capt. Mohamed Al Yahyaei

Chief Harbour Maste - Corporate Authority (AD Ports Group)

Notice to Mariners

Diagram 1 – Khalifa Port Logistic Channel & Basin

الرسم البياني رقم 1 - قناة خليفة وحوض الميناء

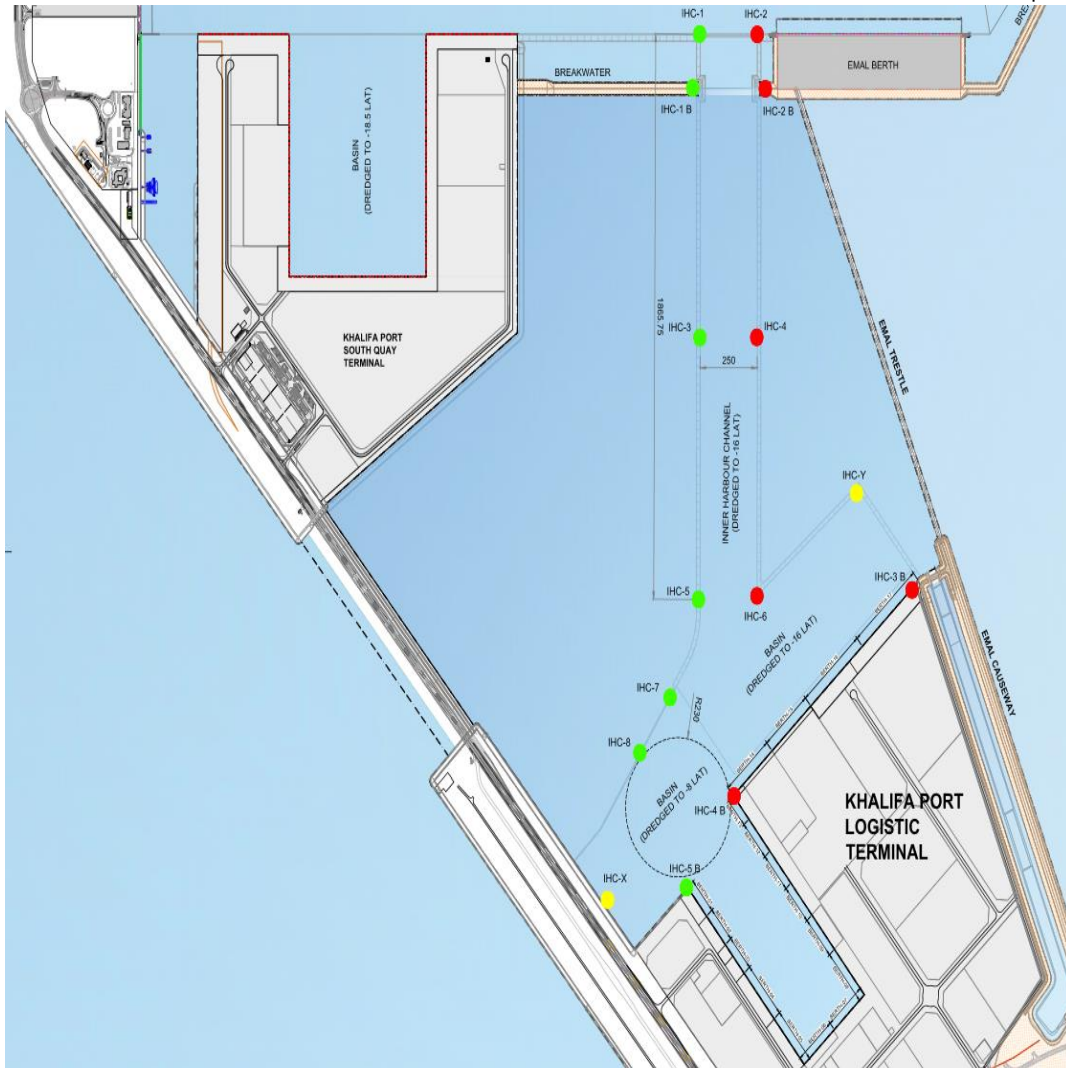


Table 2 – Buoys Positions and characteristics

الجدول 2 - مواقع العوامات و خصائصها

Buoy ID	Shape	Colour	Light Characteristics	Position		Remarks
				Latitude	Longitude	
IHC-1 Beacon	Pillar	Green	FL.G. 5s	24° 48.653' N	054° 40.213' E	
IHC-5 Beacon	Pillar	Green	FL.G. 5s	24° 47.539' N	054° 41.195' E	

Notice to Mariners

IHC-1	Pillar	Green	FL.G. 3s	24° 48.738' N	054° 40.160' E	
IHC-3	Pillar	Green	FL.G. 3s	24° 48.319' N	054° 40.538' E	
IHC-5	Pillar	Green	FL.G. 3s	24° 47.955' N	054° 40.861' E	
IHC-7	Pillar	Green	FL.G.3s	24° 47.777' N	054° 40.926' E	Marking change in charted depth from 16.0 m to 8.0 m within the basin
IHC-8	Pillar	Green	FL.G. 3s	24° 47.655' N	054° 40.934' E	
IHC-2 Beacon	Pillar	Red	FL.R.5s	24° 48.761' N	054° 40.360' E	
IHC-3 Beacon	Pillar	Red	FL.R. 5s	24° 48.290' N	054° 41.278' E	
IHC-4 Beacon	Pillar	Red	FL.R.5s	24° 47.737' N	054° 41.177' E	Marking change in charted depth from 16.0 m to 8.0 m within the basin
IHC-2	Pillar	Red	FL.R.3s	24° 48.824' N	054° 40.276' E	
IHC-4	Pillar	Red	FL.R.3s	24° 48.405' N	054° 40.652' E	
IHC-6	Pillar	Red	FL.R.3s	24° 48.048' N	054° 40.974' E	
IHC-X	Pillar	Yellow	FL.Y.5s	24° 47.403' N	054° 41.052' E	
IHC-Y	Pillar	Yellow	FL.Y.5s	24° 48.340' N	054° 41.046' E	