



موانئ أبوظبي
ABU DHABI PORTS

Notice to Mariners

إشعار إلى البحارة

Subject: Musaffah Port, Anchorage Designated Area S2 - Seismic Survey Operations
الموضوع: ميناء مصفح، المنطقة المخصصة لرمي المخطاف S2 - عمليات مسح زلزالي

To: All Shipping Agents, Port Users Including Ships' Masters and Vessel's Owners/Operators
المرسل إليه: جميع وكلاء الملاحة ومستخدمي الميناء بما في ذلك قباطنة السفن وملاك ومشغلي السفن

Summary:

Offshore ADNOC 3D seismic survey operations

ملخص الإشعار للملاحين:

عمليات مسح زلزالي ثلاثية الأبعاد تابعة لشركة أدنوك

Effective Date:

25th September – 14th October 2020

تاريخ التنفيذ:

25 سبتمبر - 14 أكتوبر 2020

Location:

The Northern Musaffah Anchorage Area "S2"

الموقع:

المنطقة الشمالية المخصصة لرمي المخطاف "S2" التابعة لميناء مصفح

Reference UKHO Chart:

Admiralty chart number BA 3176 / 2889 and related/adjointing charts numbers/scale.

مرجع الخريطة:

سلسلة الخرائط الأدميرالية رقم 3176 / 2889 والخرائط الأخرى ذات الصلة

Notice to Mariners

Details:

From 25th September to 12th October 2020. Up to four (04) vessels will be involved in the deployment of cables with seismic nodes attached to the seabed. Vessels will then sail along the lines of the cables to carry out acoustic positioning operation.

To avoid any possible fouling of the cables by ships anchors, vessels are requested to anchor only in "Musaffah anchorage" designated area.

When the seismic survey is complete, the cables will be recovered. All operations are due to be completed by 14th October 2020.

All vessels approaching or intending to anchor in Musaffah Port must contact Port Musaffah VTS and follow their instruction.

Vessels are requested to monitor Channel 16/14 continuously and listen for daily updates.

Additional information and caution

- Mariners are advised to temporary update their BA charts
- All vessels to navigate with extreme caution and keep clear of vessels involved in seismic operations.

التفاصيل:

من 25 سبتمبر إلى 12 أكتوبر 2020، ستشارك ما يصل إلى أربع سفن في نشر الكابلات ذات العقد الزلزالية المتصلة بقاع البحر. سوف تبحر السفن بعد ذلك على طول خطوط الكابلات للقيام بعملية تحديد المواقع الصوتية.

لتجنب أي ضرر محتمل للكابلات بواسطة مراسي السفن، يُطلب من السفن رمي المخطاف في منطقة " Musaffah anchorage".

عند إكمال المسح الزلزالي، سيتم إسترداد الكابلات. ومن المقرر أن تكتمل جميع العمليات بحلول 14 أكتوبر 2020.

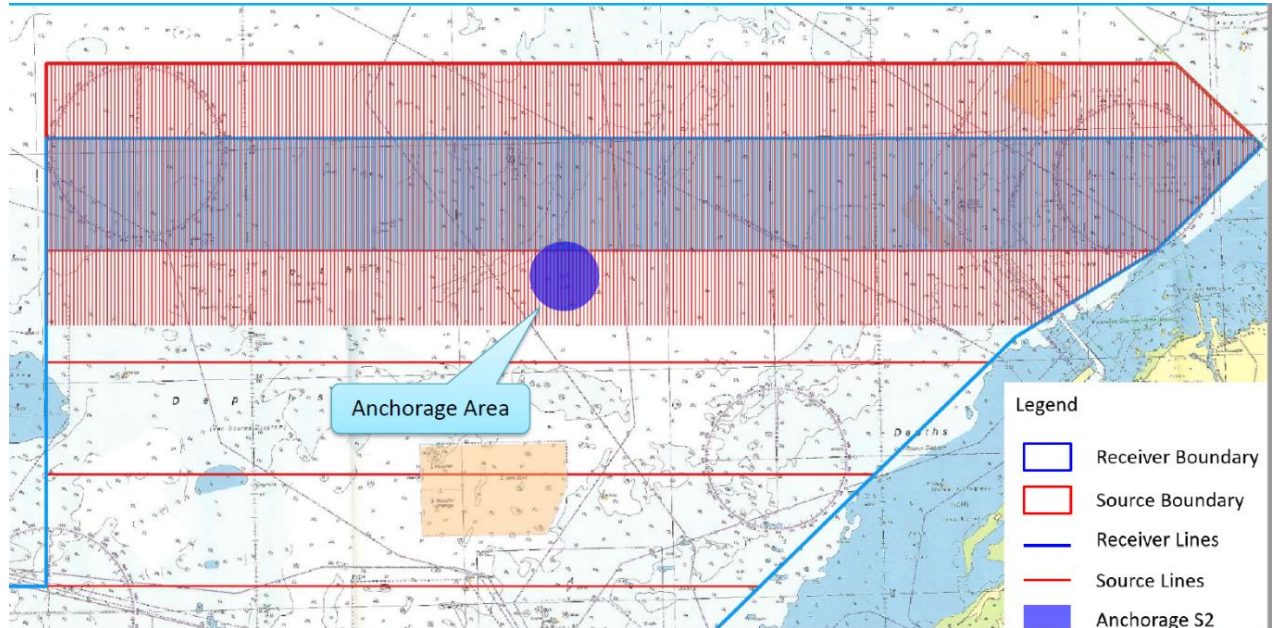
يجب على جميع السفن التي تقترب أو تعتزم رمي المخطاف في ميناء مصفح الإتصال ببرج المراقبة التابع للميناء (VTS) و إتباع تعليماته.

يتعين على السفن مراقبة القناة 14/16 باستمرار والإستماع إلى التحديثات اليومية.

معلومات إضافية وتحذيرات:

- ينصح أن يتم تحديث الخرائط الأدميرالية مؤقتاً.
- على جميع السفن التنقل بحذر شديد والإبتعاد عن السفن المشاركة في عمليات المسح الزلزالي.

Notice to Mariners



الكابتن / محمد اليحيائي
رئيس الإدارة البحرية بالإنابة

Capt. Mohamed Al Yahyaei
Acting Chief Harbour Master